

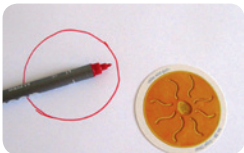
## Ein Engelsgruß

Dies ist eine spielerische Möglichkeit, einem anderen Menschen „einen Engel zu schicken“. Beispielsweise jemandem, dem das Kind helfen möchte, mit dem es ein Problem hat oder der vielleicht sogar krank ist. Wenn Ihr Kind das Kindersymbol auf eine Zeichnung oder ein Foto des betreffenden Menschen legt, wird die Energie des Engelsymbols über die Engelwelt an diesen Menschen weitergeleitet. Sie glauben es nicht? Fragen Sie einmal Ihr Kind!

Und so wird's gemacht:



- » Fragen Sie Ihr Kind, wem es einen Engel schicken möchte und lassen Sie es spontan für diesen Menschen ein Symbol auswählen.



- » Danach legt es das Kindersymbol auf ein weißes Blatt Papier und zieht die Kontur des Symbols auf dem Papier nach, sodass ein Kreis entsteht.



- » Als Nächstes zeichnet Ihr Kind jene Person, an die es einen Engel schicken möchte, in den Kreis hinein. Wenn es einen Engel an sich selbst schicken möchte, kann es natürlich auch sich selbst in diesen Kreis hineinzeichnen!



- » Daraufhin schneidet Ihr Kind den Kreis aus – vielleicht helfen Sie ihm dabei.



- » Dann legt es die Zeichnung an einen Platz, an dem sie ungestört liegen kann. Das ist beispielsweise ein Bücherregal, ein Nachtkästchen oder eine kleine Engelecke.



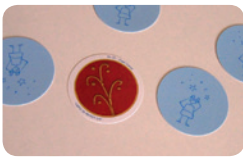
» Danach legt Ihr Kind das Engelsymbol auf die Zeichnung.



» Bitten Sie gemeinsam mit dem Kind den jeweiligen Engel, er möge seine Energie an die entsprechende Person schicken.



» Lassen Sie Ihr Kind entscheiden, wie lange das Symbol auf der Zeichnung liegen bleibt (es können auch Tage oder Wochen sein; vertrauen Sie der Intuition Ihres Kindes).



» Eventuell wird das Symbol nach ein paar Tagen durch ein anderes ersetzt – auch das weiß und soll Ihr Kind entscheiden.



» Wenn Sie neugierig geworden sind, dann lesen Sie den Text zum jeweiligen Symbol nach. Sie können davon ausgehen, dass eine versteckte Botschaft darin enthalten ist.